

bioVetrina

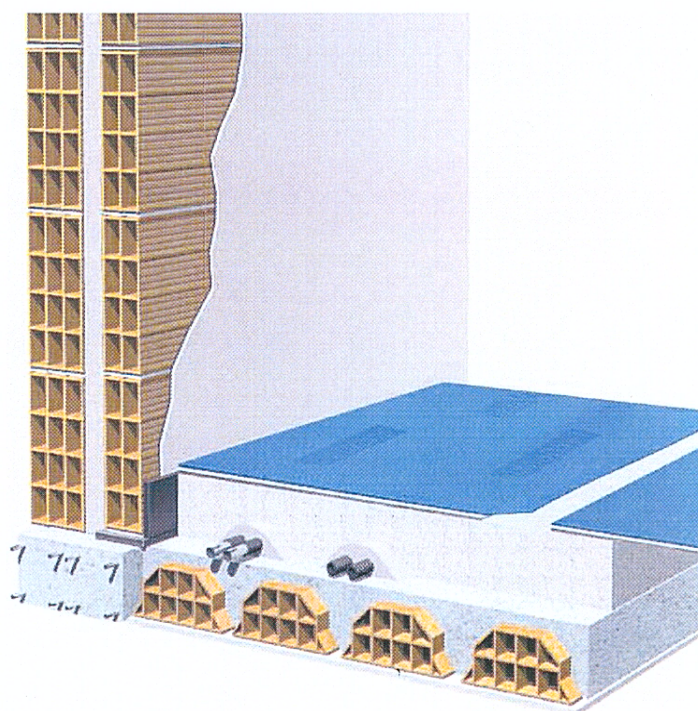
bioarchitettura - risparmio energetico - rinnovabili - bioedilizia

FONOASSORBENTE IN LEGNO DI CIRMOLLO

Lenofon-alpino è un rivestimento fonoassorbente per soffitti e pareti oggi anche in legno di cirmollo, che si distingue l'ottima qualità ecologica e la sostenibilità. Il cirmollo, aromatico legno di benessere, non solo riesce a diminuire il tempo di riverberazione del suono e di assorbire le frequenze basse e medie, ma è anche capace di influire positivamente sulla psiche umana. Un doppio effetto quindi, che rende questa soluzione particolarmente interessante e nuove.

COLPI DA MAESTRO

Dagli studi di Tecnasfalti nasce Isolmant MasterSpecial, una soluzione ideale per la posa su sottofondi bistrato, per solai altamente prestazionali. Una soluzione multistrato, che unisce le proprietà elastiche di più materiali per ottenere elevati valori di abbattimento acustico e elevate



prestazioni termiche. Si tratta di un prodotto in triplo strato: questa caratteristica ne esalta le qualità, perché ogni strato ha un effetto smorzante su frequenze diverse e concorre ad attenuare in maniera maggiore l'onda sonora.



Stazione di ricarica per veicoli elettrici

Da ABB soluzioni avanzate per la ricarica di veicoli elettrici: semplici da usare, sicure e affidabili nelle operazioni di ricarica presso aree

pubbliche e private, contengono funzioni di controllo, comunicazione e protezione. Tutta la serie delle stazioni di ricarica adotta tecnologia RFID per il riconoscimento utente.

Sistemi radianti per tutte le stagioni

Rehau propone un'ampia gamma di sistemi di riscaldamento / raffreddamento radiante per la ristrutturazione, consentendo di trasformare vecchie

abitazioni in edifici sostenibili. Le soluzioni consentono di regolare in modo efficiente la temperatura negli edifici, e garantiscono una climatizzazione degli ambienti omogenea.