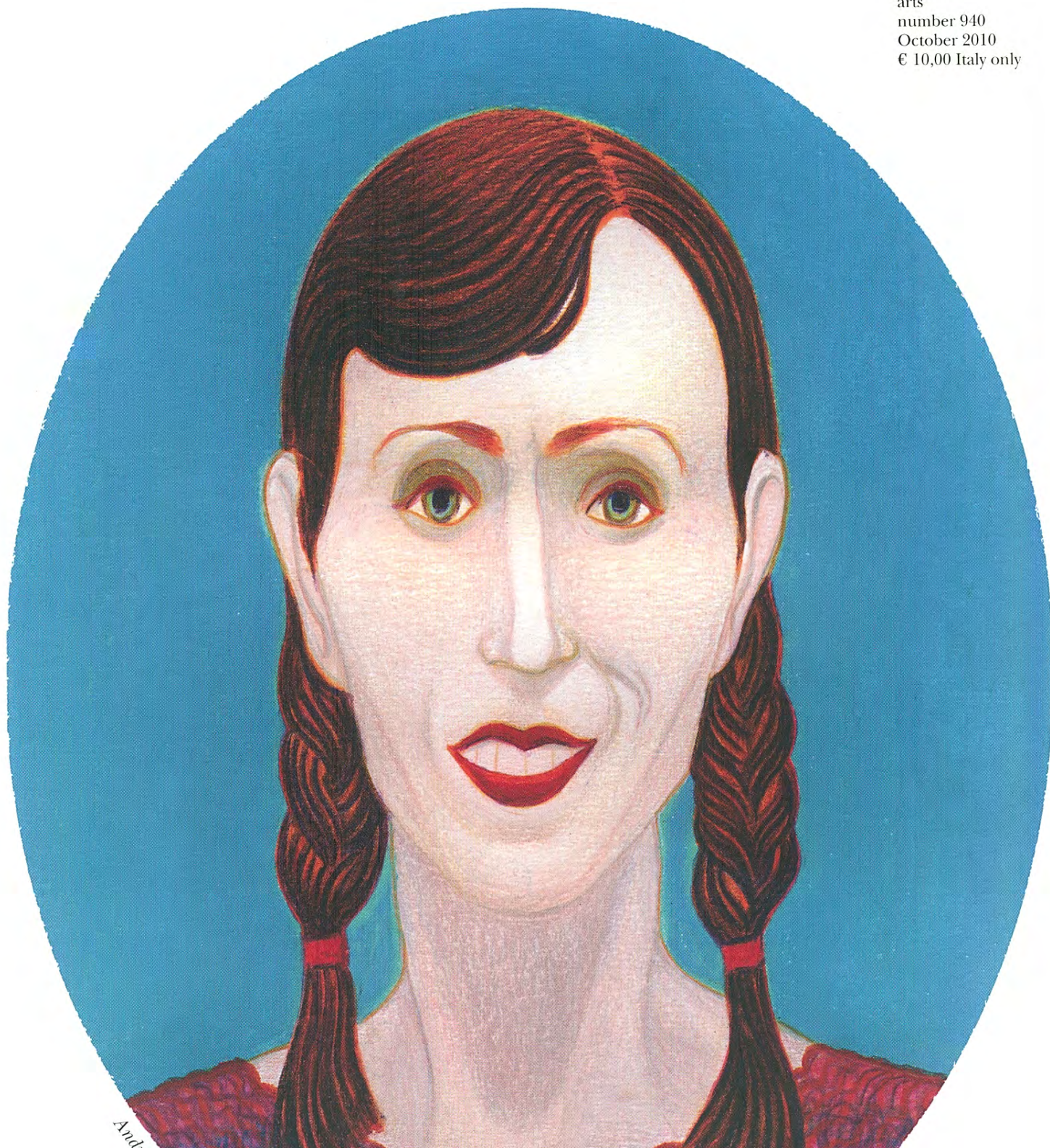


dommus

LA NUOVA UTOPIA

monthly magazine
of architecture,
design,
interiors,
arts
number 940
October 2010
€ 10,00 Italy only



And

ACOUSTIC PANNELLINGdesign **FANTONI**

La gamma Acoustic Panelling si amplia con un nuovo sistema modulare fonoisolante, concepito per migliorare la capacità isolante dei divisori esistenti. Il sistema si compone di un supporto in MDF, spesso 16 mm, e di una barriera acustica visco-elastica, accoppiata

al pannello attraverso una massa smorzante. La controparete permette l'applicazione di tutti i prodotti della linea Acoustic Panelling per l'isolamento acustico e la diminuzione del riverbero.

- The Acoustic Panelling range has been extended with a new modular sound-insulation system conceived to improve the insulating capacity of existing partitions. The system consists

of a support in 16-mm-thick MDF and a visco-elastic acoustic barrier, combined with the panel via a dampening element. The cladding enables the application of all products in the Acoustic Panelling range both for sound isolation and the reduction of reverberation.

FANTONIwww.fantoni.it**LENOFON®**design **HOLTEG**

Il Lenofon® è un rivestimento fonoassorbente per soffitti e pareti, dotato di un elevato isolamento termico e acustico. È costituito da un pannello in abete massello di fibra tenera, proveniente da boschi alpini, accoppiato con due pannelli in fibra di canapa e di legno, che garantiscono un ottimo livello di assorbimento delle frequenze medie e basse.

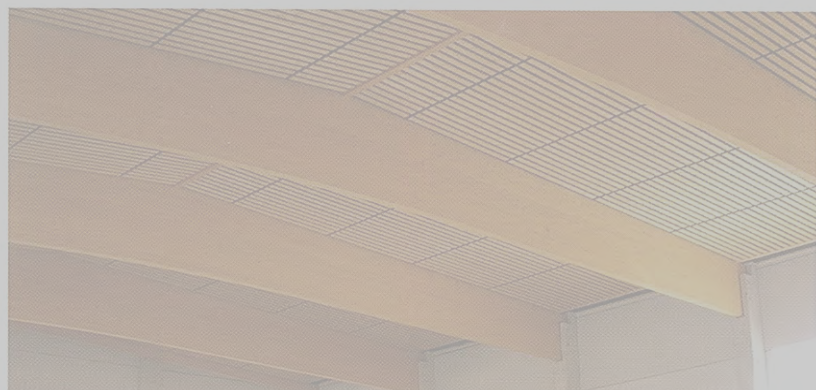
- Lenofon® is a sound-absorbent cladding for ceilings and walls offering high levels of thermal and acoustic insulation. It consists of a panel in solid fir with soft-fibre, taken from Alpine forests, combined with two panels in hemp fibre and wood that ensure excellent levels of absorption for medium and low frequency sound waves.

HOLTEGwww.lenofon.com**XPANEL®**design **STRATEX**

Il prefabbricato in legno di grandi dimensioni per solai e coperture Xpanel® ingloba le funzionalità dell'orditura secondaria, delle controventature di falda, dell'isolamento termo-acustico e della resistenza al fuoco. L'alta capacità fonoassorbente lo rende particolarmente adatto all'uso negli ambienti affollati. Può essere utilizzato su luci da 4 a 12,5 m, in abbinamento

a strutture principali in materiali diversi.

- The Xpanel® is a large prefabricated panel for slabs and roofs that performs the function of a secondary structure as well as providing wind-bracing, acoustic insulation and fire resistance. High levels of sound absorption make it particularly suitable for use in crowded spaces. It can be used for spans from 4 to 12.5 m combined with a main structure of various materials.

STRATEXwww.stratex.it**STRUTTURE IN LEGNO LAMELLARE**design **HOLZBAU**

A Oggiona con S. Stefano (Varese) è stato recentemente realizzato il primo eco-edificio industriale interamente in legno. L'intervento ha chiamato in causa le competenze specifiche di Holzbau, non solo per ciò che concerne la copertura in legno lamellare, ma anche per la struttura

- The first all-wood eco-industrial building has recently been built at Oggiona con S. Stefano (Varese). The project called into play the specific skills of Holzbau, not only for the laminated timber roof but also for the load-bearing structure made from square columns. The roof and walls are made from prefabricated panels in wood and cellulose that guarantee high-level energy performance. The

