

# Ottagono

DESIGN  
ARCHITETTURA  
IDEE

DESIGN E MUSEI D'IMPRESA

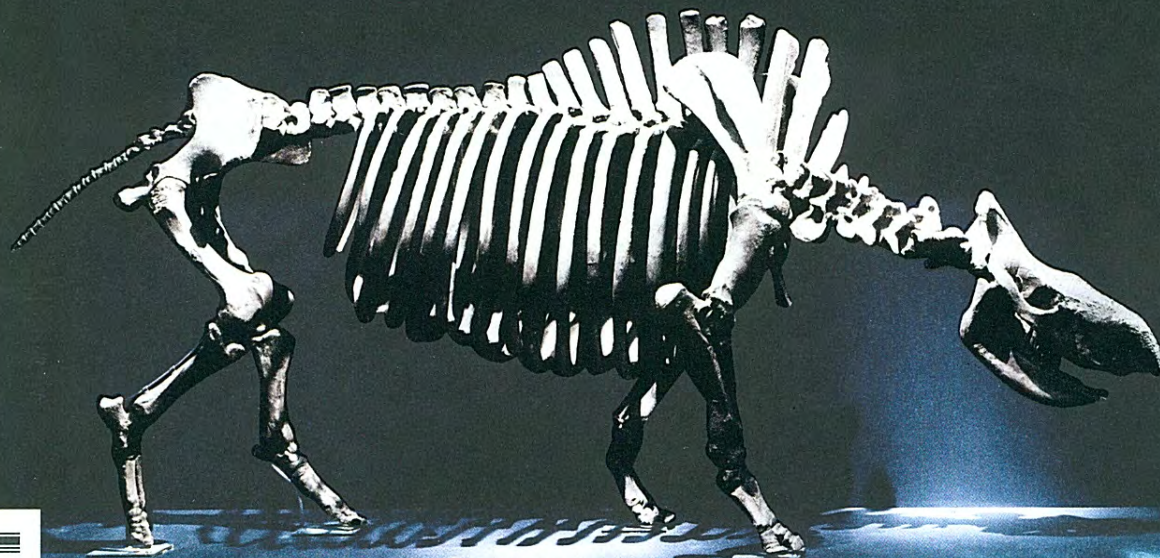
## l'evoluzione della specie

PRODUZIONE

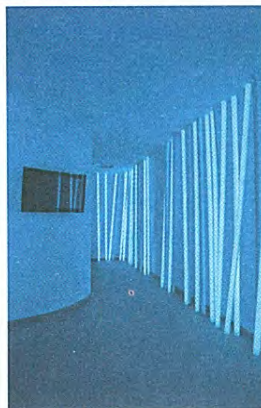
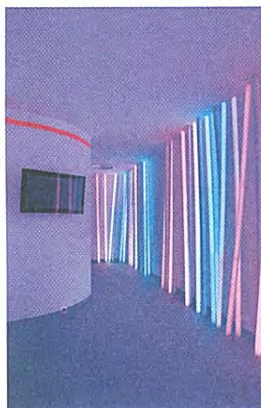
### arredare con la luce

GIRO D'ITALIA DELL'ARCHITETTURA

### veneto







2

## Osmosi di luce e architettura

Su una superficie di 200 m<sup>2</sup>, la showroom Light Studio Osram presenta le potenzialità dei sistemi di gestione luminosa LMS (Light Management Systems), nel cuore del centro produttivo trevigiano dell'azienda. Progetto di Cerquiglini & Rossi Architecture, lo spazio deriva dalla fusione di luce, geometrie circolari e bianco assoluto. Nella sala riunioni (1), pannelli prodotto estraibili sono inseriti in lunghi espositori, e a soffitto campeggia un sistema di cilindri: quello centrale riproduce le variazioni della luce solare tramite tecnologia fluorescente, gli altri hanno la superficie interna concava illuminata da una corona di Led. L'area bistrot (2) presenta uno scenario naturale, con 50 tubi luminosi disposti a fasci. Osram Light Studio è stato premiato con il 2010 Interiors Awards, per la categoria showroom.

"Osmosis of light and architecture". On an area of 200 m<sup>2</sup>, the Light Studio Osram showroom displays the potential of LMS (Light Management Systems), in the heart of the company's Treviso production facility. Designed by Cerquiglini & Rossi Architecture, the space arises from a blend of light, circular geometries and pure white. In the meeting room (1), removable product panels are inserted into long display spaces, while the ceiling features a system of cylinders; the middle cluster reproduces the effects of natural sunlight using fluorescent technology, while the others have an inward curved interior surface lighted by a crown of LED. The bistro area (2) features a natural landscape, with 50 lighted tubes installed in groups. Osram Light Studio was awarded the 2010 Interiors Award, for the showroom category. [www.osram.it](http://www.osram.it)

## Essenze flessibili e silenziose

Dalla combinazione di un pannello in abete massello di fibra tenera con due strati coibenti in fibra di canapa e legno nasce lenofon®, il rivestimento fonoassorbente progettato e brevettato da Holteg. Il prodotto, studiato per offrire isolamento termico e acustico, è declinato in 4 versioni, tra cui lenofon flexy® (3), composta da listelli in essenza applicati su un 'tessuto non tessuto'

contaminante. La struttura avvolgibile si adatta a superfici arcuate, come pilastri e volte, ed è anche utilizzabile per rivestire diverse tipologie di elementi d'arredo. "Flexible and quiet essences". The combination of a panel in soft-fibre solid pine with two layers insulated in hemp and wood fibre resulted in lenofon®, the sound-absorbing sheath

Holteg. The product is designed to provide heat and sound insulation and comes in four versions, including lenofon flexy® (3), composed of strips of wood applied to a 'non-woven' material in non-contaminating polyester. The wind-up structure adapts to curved surfaces, such as columns and vaults, and it can also be used to cover several types of decorating elements.

